


For Earth, For Life
Kubota

M

KUBOTA
SÉRIE M5002


M5-092 - M5-112






Une réflexion originale permet de répondre aux défis actuels

Les défis auxquels est confronté le secteur agricole sont de plus en plus complexes. Et lorsque les temps sont durs, il n'y a qu'une seule solution : une nouvelle façon de penser est nécessaire. Il faut envisager d'autres options et prendre des décisions intelligentes. Pour l'achat de votre prochain tracteur, cela veut dire privilégier l'efficacité. Optez pour un tracteur qui peut également faire du travail difficile avec des performances optimales, tout en étant soumis à des contraintes constantes. Dans de tels moments, c'est Kubota la bonne alternative.



Quand les temps sont durs, il faut répondre avec des performances à la hauteur

Lorsqu'il est de plus en plus difficile de réussir, le moment est venu d'adopter une approche sans compromis. Et cela implique d'exiger une qualité et une fiabilité irréprochables. Kubota répond à ces exigences : avec des moteurs qui sont à la hauteur des attentes lorsque la situation devient compliquée. Vous serez surpris de leurs performances, de leur puissance et de leur rendement.



Une nouvelle approche de l'agriculture grâce à un acteur mondial

Pour être un partenaire qui peut faciliter de nouveaux modes de réflexion, il faut faire appel à un certain degré de puissance et de sérieux. Saviez-vous que Kubota est une société mondiale, à la croissance rapide qui s'adresse au secteur agricole professionnel ? Jetez un coup d'œil sur les mesures adoptées ces 4 dernières années. Êtes-vous surpris ?

2012

Kubota acquiert le groupe Kverneland

2014

Ouverture d'une nouvelle usine de tracteurs en France

2015

Lancement sur le marché de la série M7001 et élargissement de la gamme d'outils Kubota

2016

Kubota étend sa division équipements par l'acquisition de Great Plains

2020

Lancement sur le marché de la toute nouvelle série M6002

A Kubota M5112 tractor is shown in a field, equipped with a front loader. The tractor is orange and black, with the model number 'M5112' visible on the side. It is working in a field of green crops, likely corn, and is kicking up some dust. The background shows a line of trees under a cloudy sky. A teal text box is overlaid on the left side of the image.

**Un portefeuille
orienté vers le
futur ne s'arrête
pas aux tracteurs**

En agriculture, les exigences sont non seulement élevées, mais elles sont également complètes et diverses. Heureusement, Kubota a la bonne solution pour chaque tâche grâce à sa gamme complète de machines qui peuvent être commandées via ISOBUS. Nous sommes un partenaire qui anticipe et élargit le champ des possibilités. Toutes les machines et tous les processus sont parfaitement compatibles les uns avec les autres et garantissent la meilleure qualité et une plus grande efficacité, sans parler de la viabilité à long terme.

#Points forts

M5002 : le fonceur intelligent

Le Kubota M5002 est le fonceur intelligent dans sa catégorie, un tracteur professionnel très maniable qui démontre que la vraie grandeur vient de l'intérieur. Avec son moteur puissant, une transmission excellente, une garde au sol remarquable et des commandes opérationnelles exceptionnellement simples, il devient rapidement indispensable aux travaux quotidiens. Mettez-le à l'épreuve et effectuez rapidement et facilement de multiples tâches des plus simples aux plus difficiles.

Modèles de cabine



Modèles DTH



Extraordinairement puissant

Les moteurs 4 cylindres développant 95 et 113 CV (ECE R 120) font preuve d'une puissance extrêmement fiable et d'une grande efficacité.

Respectueux de l'environnement

Bien évidemment, le moteur V3800 répond aux exigences strictes de la norme Stage V Final.

Utilisation tout en douceur

Doté de 36 rapports avant et de 36 rapports arrière (pour les modèles avec cabines) et de 18 rapports avant et 18 rapports arrière pour les modèles DTH, le passage des vitesses est très souple et confortable sur le M5002.

Très maniable

Le système de direction Bi-speed Kubota avec un angle de direction de 55° et une grande garde au sol rend le M5002 extrêmement agile et maniable.

Incroyablement confortable

La cabine confortable et généreuse offre une vue panoramique optimale. Grâce à l'aménagement clair de tous les éléments de commande, aucun mouvement n'est gaspillé.

Extrêmement précis

Le M5002 est bien plus qu'un tracteur. Avec les solutions de rééquipement ISOBUS et les outils Kubota, il peut répondre à tous les défis. Et avec ses solutions pour l'agriculture de précision, il fait économiser du temps et de l'argent.

Le capot moteur abrite une technologie de pointe

Le Kubota M5002 est un tracteur conçu pour différents types d'applications qui demandent une excellente manœuvrabilité associée à l'utilisation exigeante d'outils entraînés par prise de force (PDF). Grâce à la technologie ingénieuse de son moteur, le M5002 peut gérer ces travaux facilement, tout en étant respectueux de l'environnement.

Les moteurs à quatre cylindres V3800 sont puissants, fiables, propres et discrets. Les deux modèles de la série M5002, le M5-092 et le M5-112 impressionnent par leur fiabilité avérée et leurs performances, mais également par leur respect de l'environnement. Ceci est possible car Kubota est l'un des leaders mondiaux dans la technologie des moteurs diesel.

C'est cette combinaison qui fait toute la différence !

Le système à rampe commune (CRS) optimise la combustion parfaite, favorisant la longue durée de vie du moteur. Kubota est le premier fabricant de tracteurs à utiliser le système d'injection à rampe commune avec un système de réduction catalytique sélective (SCR), AdBlue®, la recirculation des gaz d'échappement refroidis par le système (EGR), un filtre à particules pour moteurs diesel (FAP). La combinaison de cette technologie leader sur le marché confère d'excellentes performances avec une sobriété optimisée en carburant. Il va sans dire que le moteur V3800 avec ses 16 soupapes satisfait aux exigences strictes des dernières normes européennes d'émission de la Phase V.

Un moteur optimisé pour les performances et le couple

Avec les nouveaux moteurs du M5002, Kubota a amélioré les performances et les valeurs de couple tout en réduisant simultanément le niveau de vitesse du moteur. Il tourne maintenant de manière plus silencieuse, offre une plus grande résistance à l'usure et réduit la consommation de carburant.

Surveillance de vitesse utile

Les moteurs ont également un nouveau contrôleur de vitesse électronique qui gère le régime du moteur. Une fois que le mode RPM est activé, le régime reste constant, même lorsque la demande de puissance varie. Ceci permet d'utiliser de manière plus efficace les accessoires entraînés par la prise de force.

L'utilisation de votre tracteur impliquera automatiquement des tâches répétitives, notamment certaines opérations avec les outils entraînés par la prise de force. C'est là que la mémoire de régime moteur entre en jeu. En appuyant sur un seul bouton, vous pouvez rappeler chaque mémorisation. Et vous êtes prêt à commencer le travail sans aucun autre réglage.



Le saviez-vous ?

Kubota produit ses propres moteurs et est le leader mondial pour les moteurs diesel industriels de moins de 100 chevaux ? Vous serez sans doute surpris de savoir sous quels capots tournent les moteurs Kubota. Une qualité et une efficacité irréprochables sont les principaux ingrédients de ce succès.

Entretien rapide, pratique et efficace.

Sachant que vous avez des choses plus importantes à faire que de passer beaucoup de temps à l'entretien, les ingénieurs KUBOTA ont veillé à ce qu'ici aussi, le M5002 constitue une référence. Le capot monobloc à grande ouverture permet d'accéder facilement, sans entrave, à tous les points d'entretien. Faire l'entretien est tout aussi facile que le plein. Le plein du réservoir diesel de 105 litres et du réservoir AdBlue® de 12,3 litres se fait facilement, à partir du sol.



Passez facilement à la vitesse supérieure

Vous allez apprécier la transmission conviviale du M5002, qui permet de changer de rapports souplement et confortablement. Avec ses 36 rapports avant et 36 rapports arrière (version DHT : 18 rapports avant et 18 rapports arrière), elle répond à toutes les exigences, pour les travaux des champs et herbagers tout comme pour les travaux de maraîchage.

Transmission souple et directe

En matière de performances, la transmission enclenchable sous charge du M5002 est à la hauteur du moteur. Les six rapports synchronisés comportant un doubleur électrique dans les trois gammes vous permettent de choisir entre 36 vitesses avant et 36 vitesses arrière. La version DHT, c'est-à-dire avec plateforme ouverte et arceau de protection vous propose 18 vitesses avant et 18 vitesses arrière. La transmission assure un passage des vitesses exceptionnellement souple et efficace.

Un rapport adapté à chaque application

Le levier de vitesse unique et la transmission synchronisée



vous fournissent toute la puissance et l'efficacité nécessaires pour votre travail quotidien. La transmission du M5002 saura s'adapter de manière optimale à chaque application, que ce soit pour les trajets rapides et sobres, les petites tâches de pâturage ou encore les travaux de précision dans les champs. Même le maraîcher trouvera son bonheur grâce à la gamme de vitesses rampantes en série.

Un Inverseur électrohydraulique intuitif et précis

L'embrayage vous permettra d'effectuer des manœuvres très précises, comme l'attelage de machines par exemple. Pour de telles manœuvres, il vous suffira d'utiliser la pédale d'embrayage pour contrôler la soupape hydraulique et assurer un embrayage souple et précis. Le travail de l'utilisateur s'en trouvera ainsi facilité et moins fatigant.

Une conduite rapide et économique.

La technologie de pointe de la transmission permet de conserver un régime moteur bas lors des déplacements rapides. La transmission 40-ECO vous assurera un transport rapide et efficace, tout en économisant du carburant.

Un changement de direction intuitif

Grâce à l'inverseur électrohydraulique du Kubota M5002, vous pouvez changer de direction plus rapidement et plus facilement que jamais sans avoir à utiliser l'embrayage. Il vous suffit de le déplacer du bout des doigts en avant ou en arrière. Le levier d'inverseur est ergonomiquement disposé à gauche du volant, et l'arrêt du tracteur n'est pas indispensable pour l'utilisation de celui-ci.



Le saviez-vous ?

Kubota occupe depuis de nombreuses années en Europe une position de leader dans le domaine des travaux publics et des tracteurs compacts ? Vous retrouverez la même expertise et les clés du succès appliquées à la branche agricole.

Ce système sera particulièrement bénéfique lors d'un travail avec un chargeur frontal, nécessitant une inversion fréquente du sens de marche. En effet, l'action de la pédale d'embrayage n'étant pas obligatoire, cet inverseur vous apportera un confort de travail inégalable et garantira une augmentation de la productivité.

La sécurité à bord

Afin d'accroître la sécurité du M5002, le frein de parking a été dissocié du levier de vitesse tout en restant à proximité de celui-ci. Vous pouvez ainsi rapidement activer le frein et le relâcher en appuyant sur un seul bouton.





Un solide partenaire : Lever des charges lourdes avec facilité

La puissance hydraulique et la capacité de relevage du M5002 parlent d'elles-mêmes. Le M5002 peut facilement soulever un combiné de fauche avant et arrière. Vous pouvez réellement faire évoluer votre travail.

Soulever les outils arrière sans effort

Le puissant relevage arrière de la catégorie II permet de soulever facilement des outils lourds. Différentes machines peuvent être facilement attelées. Grâce à la puissance remarquable du relevage à 3 points, vous pouvez réaliser les tâches les plus exigeantes avec facilité et efficacité.

Le système hydraulique du M5002 est extrêmement puissant et réagit rapidement. Des vérins hydrauliques extérieurs faciles d'entretien augmentent la capacité de relevage. La pompe hydraulique garantit un fonctionnement du chargeur frontal à la fois rapide et efficace, ce qui améliore la productivité et les performances. L'équipement standard comporte deux distributeurs hydrauliques et un troisième distributeur peut être monté en option avec ou sans contrôle de débit.

Un fonctionnement de machine optimisé

La commande du relevage arrière du M5002 permet une utilisation optimale des outils. La commande de position permet de contrôler la position de l'outil arrière indépendamment de la puissance de traction requise. La commande du contrôle d'effort ajuste, quant à elle, la puissance de traction nécessaire pour l'outil et s'adapte automatiquement en fonction des conditions de travail afin de maintenir une traction constante.



Un travail avec prise de force très efficace

Quelle que soit l'application, que vous fauchiez ou que vous épandiez, vous pouvez à tout moment compter sur l'entraînement de prise de force indépendant à 540 tr/min ou 540 Eco tr/min. Pour une sécurité accrue, si l'arbre de prise de force est désengagé, son frein s'active automatiquement, ce qui entraîne l'arrêt de l'outil attelé. L'embrayage de prise de force peut être engagé et désengagé de manière électrohydraulique pendant le fonctionnement de l'outil attelé. La productivité des opérations, telles que la fenaison ou les semis est ainsi augmentée. Le tracteur M5002 peut également être équipé d'une prise de force 540/1 000 tr/min en option.



Une cabine spacieuse

La cabine Ultra Grand Cab II du tracteur M5002 de Kubota offre une des cabines les plus spacieuses des tracteurs de sa catégorie. Cette cabine se caractérise par un confort inégalable. Elle offre une sensation d'espace sans précédent tout en garantissant un poste de travail intuitif et ergonomique adapté à tous les types d'applications.

Le nouveau design du capot, ainsi que l'excellente visibilité panoramique du M5002, offrent une vision parfaite dans toutes les directions vous permettant de manœuvrer en toute sécurité. Montez à bord de la cabine du M5002 et ressentez une sensation de bien-être.

La cabine du tracteur a été conçue pour y passer des journées entières. KUBOTA a conscience de l'importance d'avoir un espace de travail agréable et confortable. C'est la raison pour laquelle la cabine Ultra Grand Cab II du M5002 a été conçue pour vous accompagner dans votre travail quotidien grâce à un confort optimal et une efficacité accrue. L'équipement standard comprend la climatisation ainsi qu'un toit panoramique équipé d'un pare-soleil, vous permettant de bénéficier d'un confort et d'un niveau de productivité élevés pendant toute l'année.

Accès facile et pratique

La grande ouverture des portes entièrement vitrées du M5002 permet un accès sûr, confortable et aisé des deux côtés, idéal lorsque vous devez monter et descendre fréquemment de votre tracteur en toute sécurité. Le plancher plat, les pédales parfaitement positionnées et le toit panoramique, viennent renforcer le confort et offrent un espace de travail spacieux.

Vue dégagée de tous les côtés

Le M5002 est l'un des seuls tracteurs de cette catégorie offrant une visibilité excellente sur les outils et l'environnement de travail. En effet, Kubota a équipé la cabine d'un verre incurvé ce qui permet de réduire les reflets.



De plus, la grande surface vitrée combinée aux montants de cabine étroits, au capot plongeant, et au pot d'échappement positionné sur le côté de la cabine, confèrent un sentiment d'espace ainsi qu'une visibilité impressionnante dans toutes les directions. Grâce aux portes totalement vitrées, vous avez également une très bonne vision des outils avant.

Toujours sous contrôle, même de nuit

Un ensemble de feux de travail à LED très performant est maintenant disponible. Vous bénéficiez ainsi d'une meilleure visibilité dans l'obscurité.





Une assise confortable garantie

Le siège du conducteur à assise confortable est ajustable à votre convenance. Son dossier haut et ses accoudoirs amovibles allient luxe et confort, permettant ainsi de travailler sans effort tout en restant concentré en toutes circonstances. Le M5002 est également disponible avec un siège à suspension pneumatique pour un confort de conduite encore accru.



Espace dédié pour le passager

Un espace confortable est également réservé à un passager, pour lequel un siège est proposé en option. Lorsque le siège moniteur n'est pas utilisé, celui-ci peut être replié pour dégager plus d'espace.

Une atmosphère agréable toute l'année

Le M5002 offre une atmosphère confortable tout au long de l'année. Le système de chauffage et de climatisation en série s'adapte aux préférences de chaque utilisateur. L'air circule de manière optimale dans l'habitacle grâce au verre incurvé et à une disposition intelligente des buses d'air sur la colonne de direction. Vous pouvez ainsi travailler au frais lors de journées chaudes, tout en augmentant la température de l'habitacle en cas de températures froides.

Pour votre commodité, votre concessionnaire Kubota peut installer un kit de dégivrage arrière en option dans le M5002. Ceci vous apporte une vue arrière dégagée même par temps rigoureux.

Toit vitré pratique avec pare-soleil

Le toit panoramique vitré présent en série laisse pénétrer plus de luminosité dans la cabine. L'utilité de ce dernier est particulièrement utile lors de la manipulation de balles en hauteur par exemple. Tout en restant confortablement installé dans votre siège, vous bénéficiez d'une excellente visibilité des outils montés sur votre chargeur frontal. Le pare-soleil rétractable KUBOTA vous protégera du soleil si nécessaire grâce à son réglage personnalisable.

Les avantages offerts par la cabine Ultra Grand Cab II vont de pair avec l'excellente visibilité. Le siège confortable du conducteur, ainsi que le système sophistiqué de climatisation offrent les meilleures conditions de travail lorsque vous passez de longues heures agréables et détendues derrière le volant. Jugez par vous-même !



Vous prendrez avec plaisir le volant du M5002

Le Kubota M5002 est conçu pour favoriser un travail productif. Son ergonomie vous permet de vous concentrer sur les tâches à effectuer pour atteindre les résultats optimaux tout en restant détendu.

Le saviez-vous ?

Kubota fabrique des produits dans plus de sept pays européens ? Cette proximité avec le marché est au cœur de la philosophie de la société. Chaque usine respecte les normes de qualité strictes du Japon, qu'elle soit située en Allemagne, en France ou au Japon.



Afin de libérer de l'espace lors de vos entrées et sorties de la cabine, le volant ergonomique peut être incliné vers l'avant. Lorsque vous remontez, vous pouvez le ramener dans sa position initiale par simple pression sur une pédale. Kubota a optimisé l'angle du volant afin de conférer une meilleure visibilité du tableau de bord et pour bénéficier d'une vue dégagée vers l'avant.

Un volant aux réglages optimisés.

Afin de vous libérer de l'espace lors de vos entrées et sorties de cabine, le volant ergonomique peut être incliné vers l'avant. Lorsque vous remontez, vous pouvez le ramener dans sa position initiale par simple pression sur une pédale. Kubota a optimisé l'angle du volant afin de conférer une meilleure visibilité du tableau de bord et pour bénéficier d'une vue dégagée vers l'avant.

Plate-forme fonctionnelle pour une plus grande efficacité
Dans l'utilisation quotidienne, chaque mouvement compte. Kubota a revisité la cabine du M5002 pour améliorer l'ergonomie. La quasi-totalité des commandes centrales se trouvent à une position étudiée: pour un accès facile, elles sont organisées de manière ergonomique, sur le côté droit à portée de main du conducteur. Vous apprécierez l'organisation élaborée et le fonctionnement intuitif. Vous pouvez ainsi contrôler les outils avec précision et effectuer le travail plus aisément, tout en réduisant les mouvements quotidiens. Votre journée de travail sera alors plus agréable. Il est également facile d'accéder aux commandes situées sur le plafond de la cabine et de les régler. Les commandes sont particulièrement intuitives.

Un tableau de bord digital innovant remarquable en un seul coup d'œil

Le nouveau tableau de bord digital du M5002 possède une disposition claire et précise des informations. Facile à lire et avec la même conception que ses « grands frères », le Kubota M7003 et le Kubota M6002. Toutes les données importantes sont disponibles instantanément et mises à votre disposition.

Grands espaces de rangement

Vous avez besoin de place pour votre thermos, votre tasse, votre carnet, etc. ? Emportez-les avec vous ! Le M5002 vous offre beaucoup d'espaces de rangement.



Faites souffler un vent nouveau au travail

Différentes raisons peuvent vous amener à renoncer à la cabine d'un tracteur : vous descendez et remontez souvent, vous souhaitez avoir une vue dégagée ou vous aimez tout simplement travailler au grand air. La version DTH du M5002 vous offre toutes ces possibilités avec en prime, bien-sûr, son excellente technologie.

Il arrive souvent qu'une cabine ne soit pas nécessaire sur un tracteur. La version DTH du M5002 constitue alors le premier choix. Grâce au sol plat et à l'absence de portes sur les côtés, ce tracteur doté d'une plateforme ouverte et d'une barre de protection anti-renversement permet de descendre et de remonter rapidement. Kubota propose ce tracteur avec une transmission enclenchable sous charge et équipée de 18 vitesses avant et de 18 vitesses arrière qui s'enclenchent avec une grande souplesse.

Éléments de commande résistants à l'eau

Comme pour la version cabine du M5002, tous les éléments de commande sont placés à droite du conducteur pour faciliter leur accès, à la seule différence que pour la version DTH, ils sont résistants à l'eau. Une résistance à toute épreuve même sous des trombes d'eau !

Faible niveau sonore

En dépit de sa conception ouverte, la version DTH du M5002 surprend par son faible niveau sonore. Une qualité que vous saurez apprécier à la fin d'une longue journée de travail.



Vue d'ensemble inégalée

De nombreux travaux, comme, par exemple, les travaux complexes de chargement frontal exigent une excellente visibilité. Avec son panoramique à 360°, ce tracteur vous offre une vue excellente, sans aucune limite. Le nouveau tableau de bord permet une vue optimale vers l'avant sans aucune obstruction.

Barre de protection anti-renversement réglable en hauteur

La version DTH du M5002 possède une barre de protection anti-renversement dont la hauteur est réglable. Il vous suffit de desserrer deux goujons à portée de main pour régler aisément la hauteur selon vos besoins. C'est un avantage certain lorsque les entrées de vos étables sont très basses. Votre tracteur M5002 peut ainsi devenir également votre tracteur d'étable.

Vous en voulez encore un peu plus ?

L'excellente manœuvrabilité du Kubota M5002 le met réellement dans une classe à part. Vous en aurez des preuves lors de travaux dans des espaces restreints. Le tracteur se démarque également par son gabarit et la garde au sol. Ces atouts devraient vous convaincre d'opter pour le Kubota M5002.

Le saviez-vous ?

Gonshiro Kubota a fondé la société car il ne supportait plus de voir des personnes mourir parce qu'elles buvaient de l'eau contaminée. Il a commencé par fabriquer des produits destinés à distribuer de l'eau potable. Depuis, nous proposons différents produits qui aident à améliorer les conditions de vie de la population et de la société. C'est ce que défend le slogan de la société "For Earth, For Life" (« Pour la Terre et pour la Vie »).



Le pont avant à couple conique, rend le M5002 extrêmement manœuvrable, avec un angle de braquage exceptionnel de 55°. Ce tracteur est donc prédestiné à des travaux dans les espaces restreints. Depuis plus de 30 ans, Kubota utilise les ponts avant à couple conique. Ce type d'engrenages permet d'obtenir un rayon de braquage très court tout en réduisant les entretiens grâce à l'absence de cardans.

Une agilité hors norme

Grâce à son pont avant, le M5002 a une garde au sol importante, ce qui est rare sur le marché. Cette caractéristique permet d'assurer le traitement de cultures sensibles car le tracteur passe au-dessus de ces dernières sans les endommager. De même, le M5002 est idéal lorsque l'on presse les foin ou la paille car il passera au-dessus des andains sans difficulté.

Puissance de traction élevée

L'essieu avant du M5002 est équipé d'un différentiel à glissement limité garantissant une importante force de traction fiable dans des conditions de travail difficiles. Il garantit une vitesse de déplacement régulière, même en cas de patinage. Par ailleurs, il permet de tracter de lourdes charges et garantit une force de traction plus élevée pour l'utilisation des équipements lourds.

Le patinage est limité dans les courbes. Lorsque les conditions sont difficiles, vous pouvez engager le blocage du différentiel pour améliorer la traction.



Freiner devient facile

Tous les M5002 sont équipés d'une double ligne de freinage pour garantir d'excellentes performances dans les circonstances difficiles, notamment avec une charge lourde. Le M5002 est également équipé de freins multidisques à bain d'huile dans le pont arrière. Une pression moins importante sur la pédale de frein est suffisante pour un freinage efficace, ce qui vous facilite le travail quotidien. Même dans des conditions de travail difficiles répétitives, les freins conservent leurs remarquables performances et leur puissance de freinage élevée.

Engagement facile des 4 roues motrices

L'arrêt du tracteur n'est pas indispensable pour l'engagement ou la désactivation des quatre roues motrices qui s'effectue par une simple pression sur un bouton. L'utilisation simple et rapide des quatre roues motrices, favorise un gain de temps. Les informations des 4 roues motrices s'affichent sur l'écran digital sur le tableau de bord. En cas de freinage, les quatre roues motrices s'engagent automatiquement pour offrir une plus grande puissance de freinage.

#Chargeur frontal



Montage et démontage du chargeur frontal sans outils

Grande visibilité aussi bien devant que sur le dessus

Le saviez-vous ?

Kubota n'est pas seulement une des entreprises classées dans le top 50 au Japon, mais aussi le plus grand constructeur de tracteurs dans le monde ? En 2014, Kubota a produit plus de 180 000 tracteurs.



Que vous ayez besoin d'une fourche à fumier, à palettes, ou d'un godet – chacun d'entre eux peut être rapidement accroché et détaché du chargeur frontal LA1854 grâce au coupleur standard EURO.

Tracteur et chargeur frontal : un seul constructeur pour une compatibilité parfaite

Le M5002 combiné au LA1854 donne une formule gagnante et une compatibilité parfaite entre le tracteur et le chargeur frontal. Tous les deux étant produits par le même constructeur, Kubota, vous pouvez être certain qu'ils s'associeront de manière optimale. Vous le constaterez par vous-même en conditions réelles. Le design moderne du capot offre une grande visibilité sur le chargeur frontal ou sur l'outil du chargeur, ce qui garantit une excellente vue d'ensemble et assure un travail en sécurité.

Pour d'avantage de sécurité, le chargeur peut être équipé d'un clapet parachute permettant de conserver la position du chargeur frontal en cas de perte de pression hydraulique.

Des coupleurs rapides dignes de ce nom

Que vous ayez besoin de travailler avec une fourche à fumier, une fourche à palettes, une pince à balles ou des godets, il est possible d'attacher automatiquement et de détacher rapidement chacun de ces accessoires du chargeur frontal de la gamme M. Le coupleur standard Euro permet d'atteler la majorité des outils européens afin de manipuler des charges lourdes nécessitant une grande capacité de levage. Avec le coupleur rapide hydraulique Kubota en option, vous pouvez connecter le système hydraulique du chargeur sans effort et le déconnecter tout aussi facilement.

Grand confort pour le conducteur

La suspension du chargeur KSR absorbe les chocs et les vibrations du chargeur, ce qui réduit considérablement les chocs

subis par le conducteur lorsque le tracteur se déplace sur un terrain accidenté ou pendant des déplacements sur de longues distances.

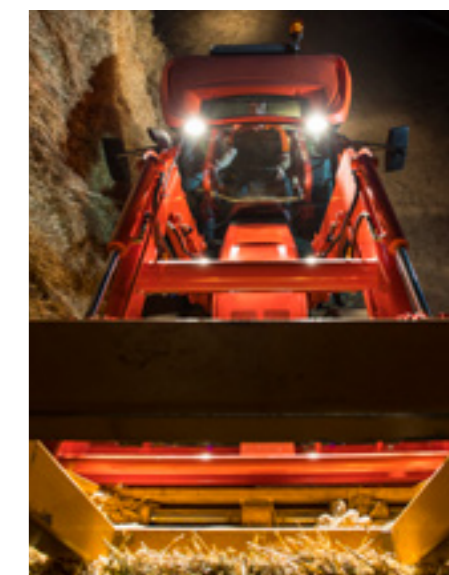
Cette fonction peut être ajustée ou activée et désactivée en utilisant la commande sur la valve KSR. Vous pouvez commander le chargeur frontal avec un joystick facile à atteindre à droite du tableau de bord du M5002. Les applications avec le chargeur frontal deviennent faciles, précises et rapides.

Un montage du chargeur frontal facile

Vous pouvez connecter et déconnecter le chargeur frontal sans utiliser aucun outil. Deux axes de montage suffisent pour accrocher ou décrocher le chargeur au tracteur. Les avantages sont doubles : gain de temps et polyvalence accrue du tracteur.

Parmi les différentes options proposées pour le chargeur frontal LA1854 de Kubota, vous trouverez celles qui vous conviennent. Les troisième et quatrième fonctions hydrauliques sont disponibles en

option, et vous permettent d'augmenter le nombre d'applications de charge en allant encore plus loin, notamment, avec des accessoires supplémentaires à commande hydraulique.



Le temps c'est de l'argent – avec le M5002 vous économisez les deux

Le secteur agricole n'a technologiquement rien à envier aux autres secteurs industriels. Ceci est encore plus vrai aujourd'hui qu'hier. Avec les solutions modernes de rééquipement ISOBUS et Precision Farming pour le M5002, vous pouvez appliquer des produits phytosanitaires, des engrais et des semences d'une manière efficace, précise et économique. Le tracteur et les ressources sont utilisés au mieux.



Le saviez-vous ?

Kubota est un pionnier d'ISOBUS ? C'est la société Kverneland qui a inventé la technologie ISOBUS. En rachetant cette société, Kubota est devenu un des leaders avec le plus grand nombre d'outils certifié par l'AEF.



Le Kubota M5002 peut être équipé de kits de rééquipement ; votre M5002 devient alors un tracteur ISOBUS avec lequel vous pouvez utiliser tout dispositif ou machine ISOBUS du marché, sans restriction. D'où une économie de temps et d'argent et un travail sans stress.

ISOBUS à bord

Les terminaux KUBOTA sont certifiés ISOBUS. La connexion ISOBUS permet d'afficher les fonctions des outils compatibles sur le moniteur IsoMatch Tellus 12 pouces ou IsoMatch Tellus Go 7 pouces. Tous les réglages des outils attelés peuvent se faire sur l'écran tactile, directement et simplement depuis votre siège.

Les deux terminaux ISOBUS disponibles sont certifiés ISO 11783. Un moniteur peut afficher jusqu'à quatre caméras. Les terminaux sont équipés de touches de raccourcis qui permettent de passer facilement et rapidement d'un écran à l'autre. Sur l'IsoMatch Tellus 12 pouces deux écrans différents sont affichés simultanément, ce qui veut dire que vous pouvez lire plusieurs informations

différentes à la fois, par exemple les réglages de l'outil d'un côté, et l'image d'une caméra de l'autre.

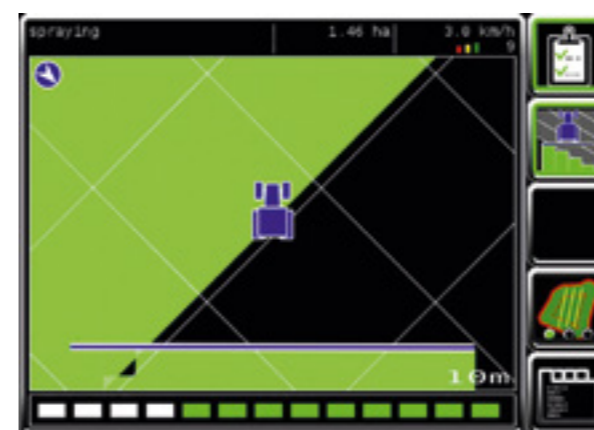
Aide extrêmement étendue

Aide extrêmement étendue En plus des terminaux ISOBUS, une barre de guidage à LED peut être utilisée afin de permettre au conducteur de procéder à un guidage manuel et d'augmenter la précision du tracteur M5002.

Utilisation efficace des ressources

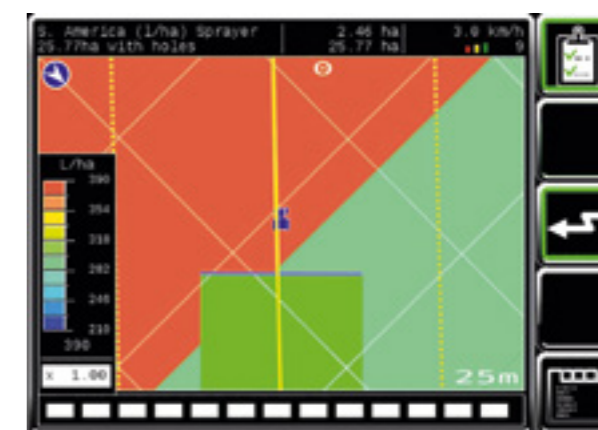
La fonction GEOCONTROL incluse dans les terminaux Kubota permet, en combinaison avec un récepteur GNSS, d'utiliser l'application de contrôle de section et/ou la fonction de modulation des doses. Ces fonctions peuvent être utilisées avec des accessoires ISOBUS tels que les semoirs de précision, les épandeurs ou les pulvérisateurs. Ces fonctions réduisent les coûts et les ressources en économisant le temps passé, les chevauchements, l'engrais et les semences.

Tous les travaux réalisés avec les terminaux KUBOTA peuvent être exportés pour offrir une traçabilité parfaite.



Contrôle de section :

Avec la licence de contrôle de section, les équipements sont capables de gérer l'ouverture et la fermeture des sections automatiquement. Cela permet d'économiser des coûts et d'augmenter le confort du chauffeur.



Modulation du dosage :

Avec la licence pour la modulation du dosage, les équipements peuvent modifier la dose, en combinaison avec une carte de modulation. Cela permet d'augmenter les rendements par hectare, d'économiser sur les intrants (semences, engrais etc.) et d'augmenter le confort du chauffeur.

Obtenez le maximum de votre tracteur, même à long terme

Kubota vous facilite la vie et l'extension de garantie Kubota Care permet de conserver votre tracteur en bon état de marche comme au premier jour. Ceci garantit une protection fiable de la valeur de votre machine à très long terme.



Avantages de Kubota Care



Protection contre l'augmentation des prix vous protégeant contre :

- Inflation
- TVA
- Pièces
- Main d'œuvre



Pièces d'origine

Prenez soin de votre machine en choisissant exclusivement des pièces d'origine Kubota.

Kubota Parts and Service
Reliability > for the Job Ahead



Protection des coûts

En cas de recours en garantie, il n'y aura aucun coût supplémentaire.



Coordonnées du distributeur

En cas de recours en garantie, votre distributeur est le seul interlocuteur. Fini le temps perdu avec les prestataires tiers ! Tout se déroule facilement.



Travail professionnel

Personne ne connaît mieux votre machine que les techniciens expérimentés de Kubota intervenant avec des outils spéciaux qualifiés par Kubota.



Valeur de revente

Augmentez la valeur de revente de vos machines. Kubota Care est transférable au nouveau propriétaire.

Le nom Kubota est bien connu pour représenter la qualité optimale japonaise. Toutes les machines Kubota sont conçues pour des conditions de travail difficiles et des temps de fonctionnement longs. Il est cependant impossible d'éviter des dommages imprévus au fil des années. Avec Kubota Care, vous pouvez facilement gérer le risque de coûts imprévus dans l'avenir. Parallèlement, vous pouvez éviter les immobilisations imprévues et rester rentable à long terme.

Des services complets

Kubota Care est une extension de garantie complète permettant de protéger votre investissement en garantissant une valeur de revente élevée. L'ensemble comprend tous les composants couverts par la garantie contractuelle. En cas de réparation sous garantie requise, vous êtes naturellement protégés et ne paierez aucun frais supplémentaire.

La solution parfaite

Kubota Care élimine un souci potentiel de la vie d'agriculteur. Cet ensemble de services vous offre une sécurité opérationnelle et financière maximale ainsi qu'une protection complète au-delà des obligations de garantie habituelles. Kubota Care vous offre une garantie d'extension complète jusqu'à 5 ans ou 5 000 heures de fonctionnement (au premier échu).

Protection complète de la garantie

Quelle est la couverture offerte par Kubota Care ?

Kubota Care est une extension de garantie complète qui couvre tous les composants déjà concernés par la garantie contractuelle. Si une réparation sous garantie s'avère nécessaire, évidemment aucune franchise ne vous sera facturée !

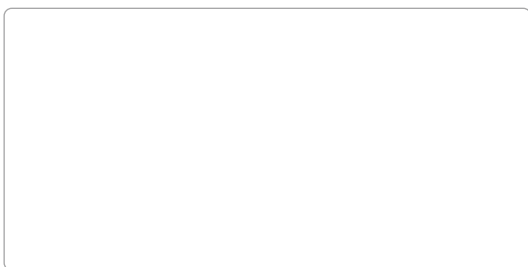


#Données techniques

Modèle	M5-092		M5-112	
	Arceau	Cabine	Arceau	Cabine
Moteur	KUBOTA			
Type de moteur	V3800-CR-TIE5			
Cylindrée/ nombre de cylindres	cm ³ 3769 / 4			
Régime nominal	t/min 2400	2600	2400	2600
Puissance nominale (ECE R 120)	ch (kW) 93 (69)	95 (71)	107 (79)	115 (84.4)
Couple maximum	N.m 326		358	
Régime moteur au couple max	t/min 1500			
Capacité du réservoir à carburant / Adblue	l 105/12			
Transmission	KUBOTA			
Type - boîte de vitesse principale	6 vitesses synchronisées			
Nombre de gammes	3			
Nombre de vitesses	Arceau : 18AV / 18AR - Cabine : 36AV / 36AR avec Dual speed			
Vitesse de transport max.	km/h 40 Eco			
Fonction Overdrive	t/min 2095			
Inverseur	Inverseur électrohydraulique			
Embrayage principal	Multi-disques à bain d'huile			
Type de frein	Hydraulique, multi-disques, freinage sur les 4 roues			
Embrayage 4RM	Électrohydraulique			
Différentiel avant	Électrohydraulique			
Différentiel arrière	Glissement limité automatique			
PDF				
Régime	t/min 540 / 540 Eco ; option 540 / 1 000			
Engagement	Électrohydraulique			
Hydraulique				
Capacité de la pompe	l/min 60 64 60 64			
Attelage arrière 3 points	Catégorie 2, crochets automatiques, stabilisateurs télescopiques			
Système de commande	Contrôle de position et d'effort			
Capacité de levage aux rotules	kg 4100			
Nombre et type de distributeurs hydrauliques	Standard : 1 SE/DE + 1 SCD Maximum : 3			
Dimensions des pneumatiques standard	Av/Ar Av:360/70R24, Ar: 480/70R34			
Dimensions et poids				
Longueur totale	mm 4045			
Hauteur totale (arceau replié)	mm 2681 (2077) 2645 2681 (2077) 2645			
Largeur totale min. - max.	mm 1800 - 2195			
Empattement	mm 2250			
Voie avant	mm 1560 - 1660			
Voie arrière	mm 1440 - 1790			
Rayon de braquage (sans frein)	m 4200			
Poids du tracteur sans contre-poids et options	kg 3200 3500 3200 3500			

Spécifications du chargeur avant		
Modèle du chargeur	Hauteur	Puissance
Hauteur de levage maximum à l'axe de pivotement	mm 3 700	3 350
Capacité de levage à hauteur max. de l'axe de pivotement	kg 1 810	1 880
Angle de basculement maximum	dég. 52	64
Force de roulement arrière	N 24 470	28 780
Compensation de l'axe avant par rapport au point de pivotement à la position inférieure	mm 1 433	
Angle d'abaissement du godet	dég. 40	
Temps d'élévation	sec 4,2	
Temps d'abaissement	sec 3,1	
Temps de déversement du godet	sec 3,2	
Temps de repli du godet	sec 2,5	

LOKAL KUBOTA DISTRIBUTOR



AD. BACHMANN AG

Représentant général de Kubota | Wilerstrasse 16 | 9554 Tägerschen TG
Téléphone 071 918 80 20 | info@adbachmannag.ch | www.adbachmannag.ch

Kubota s'efforce de publier un contenu précis et à jour au moment de l'impression. Tous droits réservés. Aucune partie de cette publication ne peut être reproduite, quelque soit sa forme ou son contenu, sans la permission préalable de Kubota. Kubota se réserve le droit de modifier ou de mettre à jour toutes les caractéristiques ou performances sans préavis, si cela est nécessaire.

v_1/2021

